



innowacjespoleczne.org.pl

Inkubator pomysłów na innowacje społeczne



Unia Europejska
Europejski Fundusz Społeczny



Laboratorium
Innowacji
Społecznych





- Masz pomysł na **nowe rozwiązanie**, które pomoże **osobom zależnym**, potrzebującym wsparcia w codziennym funkcjonowaniu, np. osobom starszym lub osobom z niepełnosprawnościami?
- A może masz pomysł na działania skierowane do ich opiekunów?

Do 12 marca zgłoś się do Inkubatora pomysłów!

Bo naprawdę każdy może być innowatorem społecznym!

Czego szukamy?

Pomysłów na nowe rozwiązania lub nowatorskie usprawnienia istniejących rozwiązań w obszarze usług opiekuńczych dla osób zależnych i ich opiekunów:

- możliwych do przetestowania i wdrożenia na początek w „mikro skali”, ale z potencjałem do wdrażania na szerszą skalę,
- produktów, usług, zmian w procedurach, sposobów samoorganizacji wokół wybranych działań itp.,
- innowacji w skali kraju.



Kogo może dotyczyć innowacja?



- Osób zależnych:
 - z niepełnosprawnością sensoryczną lub ruchową
 - z niepełnosprawnością intelektualną
 - z zaburzeniami psychicznymi
 - osób, które stały się okresowo zależne z powodu choroby, urazu albo innych przyczyn (np. osoby z afazją, po udarach w trakcie terapii, z chorobą nowotworową)
 - osób starszych/sędziwych niezdolnych do samodzielnego funkcjonowania (np. z chorobami otępiennymi)
- Osób sprawujących opiekę nad osobami zależnymi (opiekunowie formalni i nieformalni)



Jakiego obszaru może dotyczyć innowacja?



innowacjespoleczne.org.pl



Przyjazna przestrzeń publiczna



Wygodne i bezpieczne przemieszczanie się



Możliwość udziału w życiu społecznym



Dostęp do informacji i możliwość porozumiewania się



Przyjazne urzędy i instytucje



Dostępne i ułatwiające życie usługi



Przyjazne mieszkanie i najbliższe otoczenie



Udogodnienia w codziennych czynnościach i samoobsłudze



Zadowolenie i poczucie sensu życia



Inny obszar

Jakiego typu rozwiązaniem może być innowacja?



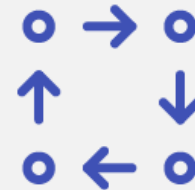
innowacjespoleczne.org.pl



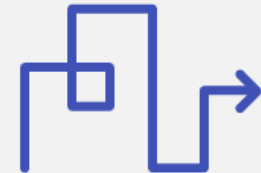
Produkt,
narzędzie



Usługa



Procedura



Sposób
organizacji
działania

Jakiego typu instytucji może dotyczyć innowacja?



innowacjespoleczne.org.pl

- Ośrodek Pomocy Społecznej
- Spółdzielnia mieszkaniowa
- Klub seniora
- Parafia
- Biblioteka
- Uniwersytet Trzeciego Wieku
- Firma dostarczająca usług opiekuńczych
- lub inna instytucja

Twój pomysł nie musi być koniecznie powiązany z działaniem instytucji



Kto może się zgłosić do inkubatora?



Osoby/zespoły z pomysłem na innowację społeczną
– gotowe pracować nad jej dopracowaniem i
przetestowaniem:

- instytucje,
- organizacje,
- grup nieformalne,
- osoby fizyczne

z całej Polski

Jak się zgłosić do inkubatora?



- Zapoznaj się z materiałami na stronie <http://innowacjespoleczne.org.pl>.
- Wypełnij elektroniczny formularz zgłoszeniowy na stronie <http://formularz.innowacjespoleczne.org.pl> i prześlij go do 12 marca 2017 roku.
- Do 22 marca skontaktujemy się ze wszystkimi pomysłodawcami i wybrane grono zaprosimy na rozmowy, po których wybierzemy pierwszą grupę uczestników inkubatora.

Na czym polegać będzie praca w inkubatorze?

- **Wsparcie w rozwoju pomysłu na innowację (ok. 6 miesięcy):**
 - warsztaty i szkolenia (m.in. z zakresu zagadnień prawnych związanych z usługami opiekuńczymi, projektowania usług, budowania modeli biznesowych, promocji innowacji),
 - doradztwo/konsultacje merytoryczne – dopasowane do typu pomysłu,
 - indywidualny mentoring w pracy nad pomysłem,
 - prezentacja pomysłu potencjalnym odbiorcom,
 - możliwość uzyskania **grantu na testowanie prototypu innowacji** (średnio ok. 40 000zł).

Na czym polegać będzie praca w inkubatorze?

- Testowanie prototypu innowacji (ok. 6 miesięcy):
 - sprawdzenie, jak pomysł sprawdza się w praktyce,
 - testy w wybranym środowisku lokalnym/instytucji.
- Upowszechnienie najbardziej obiecujących rozwiązań w skali Polski

Kolejny nabór do inkubatora:

- maj - czerwiec 2017

Harmonogram II edycji naboru do inkubatora



innowacjespoleczne.org.pl

do 12 marca 2017	Zgłaszanie pomysłów na innowacje
do 31 marca 2017	Rozmowy z autorami pomysłów
do 10 kwietnia 2017	Wyłonienie pomysłów, które trafią do inkubatora
kwiecień – czerwiec 2017	Wstępna faza inkubacji i praca nad planami rozwoju innowacji
do końca sierpnia 2017	Druga faza inkubacji i praca nad planami testów innowacji
poł. września 2017	Przyznanie grantów
do końca marca 2018	Testowanie innowacji i wybór rozwiązań do upowszechniania



Garść inspiracji

czyli kilka przykładów innowacji społecznych dla osób zależnych

STOLIK PAMIĘCI

Twórcy: holenderska organizacja WAAG Society (www.waag.org)

„Stolik pamięci” to narzędzie wspierające aktywizację osób starszych poprzez dostarczanie im w przystępny i atrakcyjny sposób różnego rodzaju zasobów wiedzy i kultury.

Jest to rodzaj multimedialnego urządzenia (przypominającego stół), które posiada kilka ekranów, w którego pamięć wgrane są różnego rodzaju materiały (filmy, pliki audio, scany artykułów, zdjęcia itd.) przypominające o Holandii na przestrzeni kilkudziesięciu lat (od lat 20-tych do 80-tych XX w), która pokrywa się z różnymi okresami w życiu osób starszych. Materiały te można uzupełniać, ale także komentować.

Urządzenia te zamontowane zostały w różnego rodzaju miejscach pobytu osób starszych (np. domy seniorów, różnego rodzaju dzienne świetlice itd.) Korzystając z tego urządzenia osoby starsze ćwiczą (stymulują) swoją pamięć, ale jednocześnie materiały, które oglądają/słuchają stają się pretekstem do rozmowy z innymi, wymieniania się wspomnieniami itd.

Więcej informacji: www.storytable.com, <http://waag.org/en/node/504>



Źródło: Waag Society

SAMARITAN MOBILE CARE COMPLEX

Twórcy: The Samaritan Association of Latvia

Istotą przedsięwzięcia jest świadczeniu na terenie Łotwy mobilnej opieki nad osobami starszymi, które mieszkają na obszarach wiejskich i mają utrudniony dostęp do publicznych instytucji świadczących podobne usługi lub boją się przeprowadzki do domów opieki.

Organizacja, która zawiaduje pomysłem, posiada 6 wyposażonych w podstawowe urządzenia sanitarne (m.in. toaleta, pralka) samochodów, którymi dociera do swoich podopiecznych. Osoby objęte opieką mogą skorzystać także z przycisku alarmowego, który informuje konsultanta w siedzibie organizacji o wezwaniu pomocy. Usługa jest opłacana przez samorządy z terenów wiejskich, które zakupują ją dla swoich mieszkańców.

Więcej informacji: <http://www.nesta.org.uk/samaritan-mobile-care-complex>),
<http://www.samaritan-international.eu/member/latvijas-samariesu-apvieniba-lsa>,
<https://www.youtube.com/watch?v=13NdcRsjlel>



APIFORM

Twórcy: przedsiębiorstwo społeczne Apiform Beekeeping

Rozwiązanie umożliwiające rozwijanie hobby, ale także aktywności zawodowej, przez osoby poruszające się na wózkach inwalidzkich, których życiowym zamiłowaniem jest pszczelarstwo.

Zajmowanie się hodowlą pszczół przez te osoby jest możliwe dzięki specjalnej konstrukcji ula. Dzięki unikatowemu projektowi, osoby niepełnosprawne mogą bez najmniejszego problemu opiekować się tymi owadami, co w wypadku tradycyjnego ula byłoby niemożliwe ze względu na potrzebę jego obsługi w pozycji stojącej.

Więcej informacji:

- <http://www.nesta.org.uk/apiform-sit-beekeeping>
- <http://www.beeculture.com/catch-the-buzz-new-beehive-allows-more-people-to-keep-bees/>



ACONCHEGO PROGRAM

Twórcy: Porto Social Foundation, Academic Federation of Porto

Program działający w Portugalii i polegający na kwaterowaniu studentów w mieszkaniach seniorów. Młodzi mogą dzięki temu łatwiej znaleźć mieszkanie a starsi – przełamać samotność.

Innowacyjność projektu polega na znalezieniu i połączeniu dwóch odległych na pierwszy rzut oka obszarów potrzeb. Różne style życia i brak naturalnych połączeń między starszymi lokalnymi mieszkańcami a młodymi, napływowymi studentami utrudnia im wspólne rozwiązanie swoich problemów. Wprowadzenie pośrednika pozwala dopasować możliwości i oczekiwania obu stron oraz zbudować zaufanie między nimi. W efekcie uwalnia to niewykorzystane wcześniej zasoby.



Źródło: http://bonjoia.org/programa_aconchego.html

Więcej informacji :<http://www.socialinnovationexchange.org/categories/read/aconchego-program>
<http://www.vita.it/it/article/2010/11/23/aconchego-program/106424/>

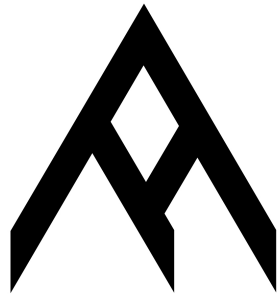


Laboratorium
Innowacji
Społecznych

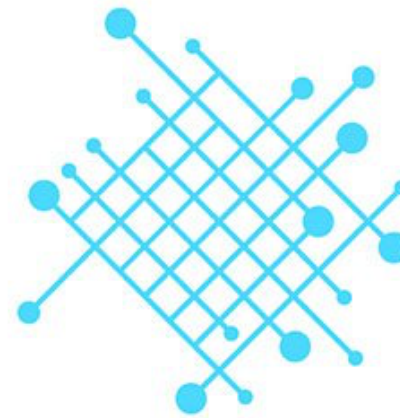


Inkubator innowacji społecznych jest elementem projektu „Innowacje na ludzką miarę”, realizowanego przez:

- Fundację Pracownia Badań i Innowacji Społecznych „Stocznia”
- Gminę Miasta Gdynia
- Miasto stołeczne Warszawa
- ECORYS Polska Sp. z o.o.



MARZYCIELE
I RZEMIEŚLNICY
DOM INNOWACJI
SPOŁECZNYCH



Laboratorium
Innowacji
Społecznych

- 2 lokalizacje inkubatora: Warszawa i Gdynia
- miejsca pracy nad pomysłami
- miejsca spotkań i dyskusji o różnych aspektach innowacji społecznych

Kontakt



innowacjespoleczne.org.pl

w Warszawie:

Ewa Stokłuska

Fundacja Stocznia

estokluska@stocznia.org.pl

w Gdyni:

Katarzyna Ziemann

Laboratorium Innowacji Społecznych

k.ziemann@lis.gdynia.pl

Więcej informacji na stronie <http://innowacjespoleczne.org.pl>